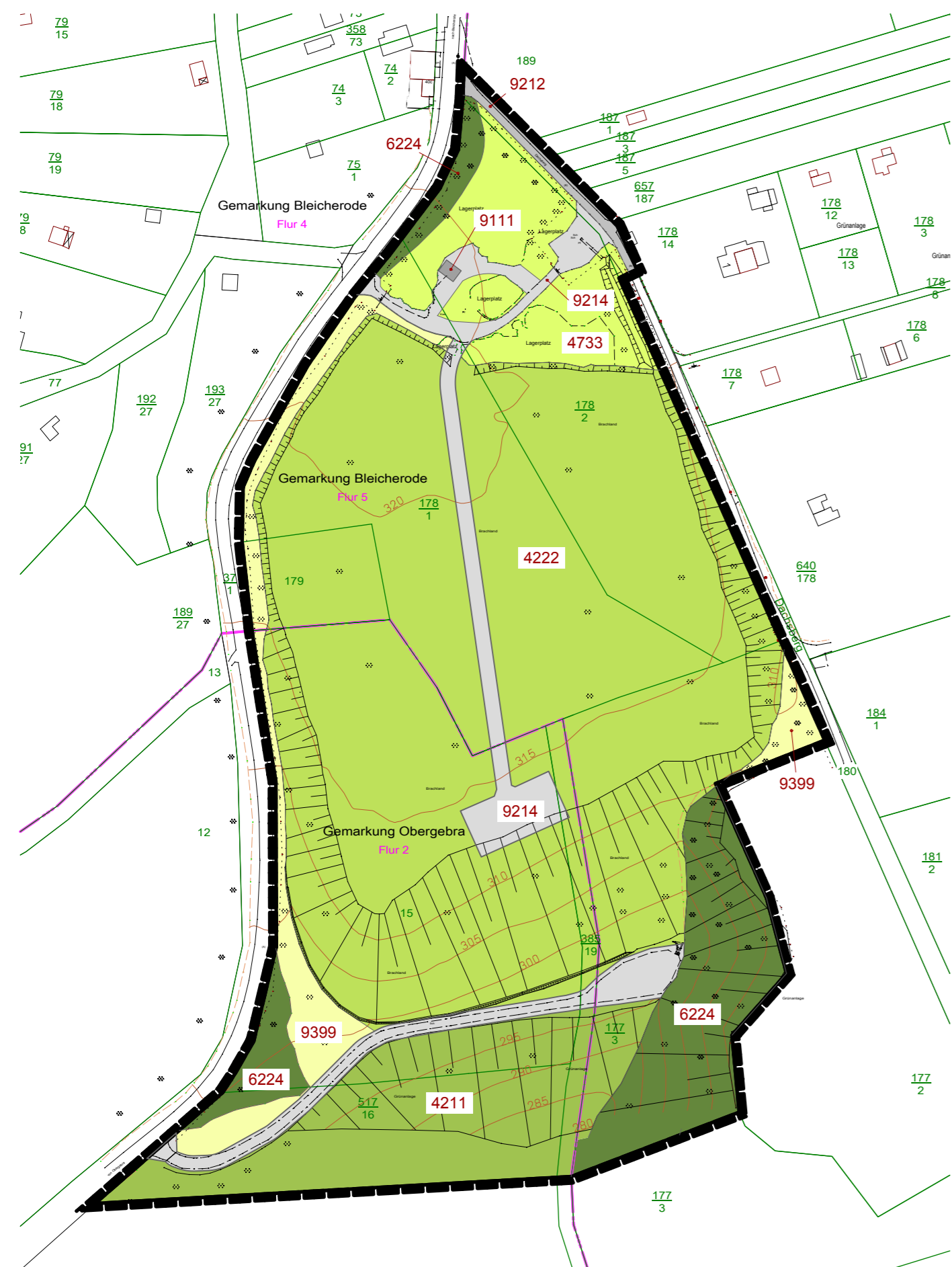
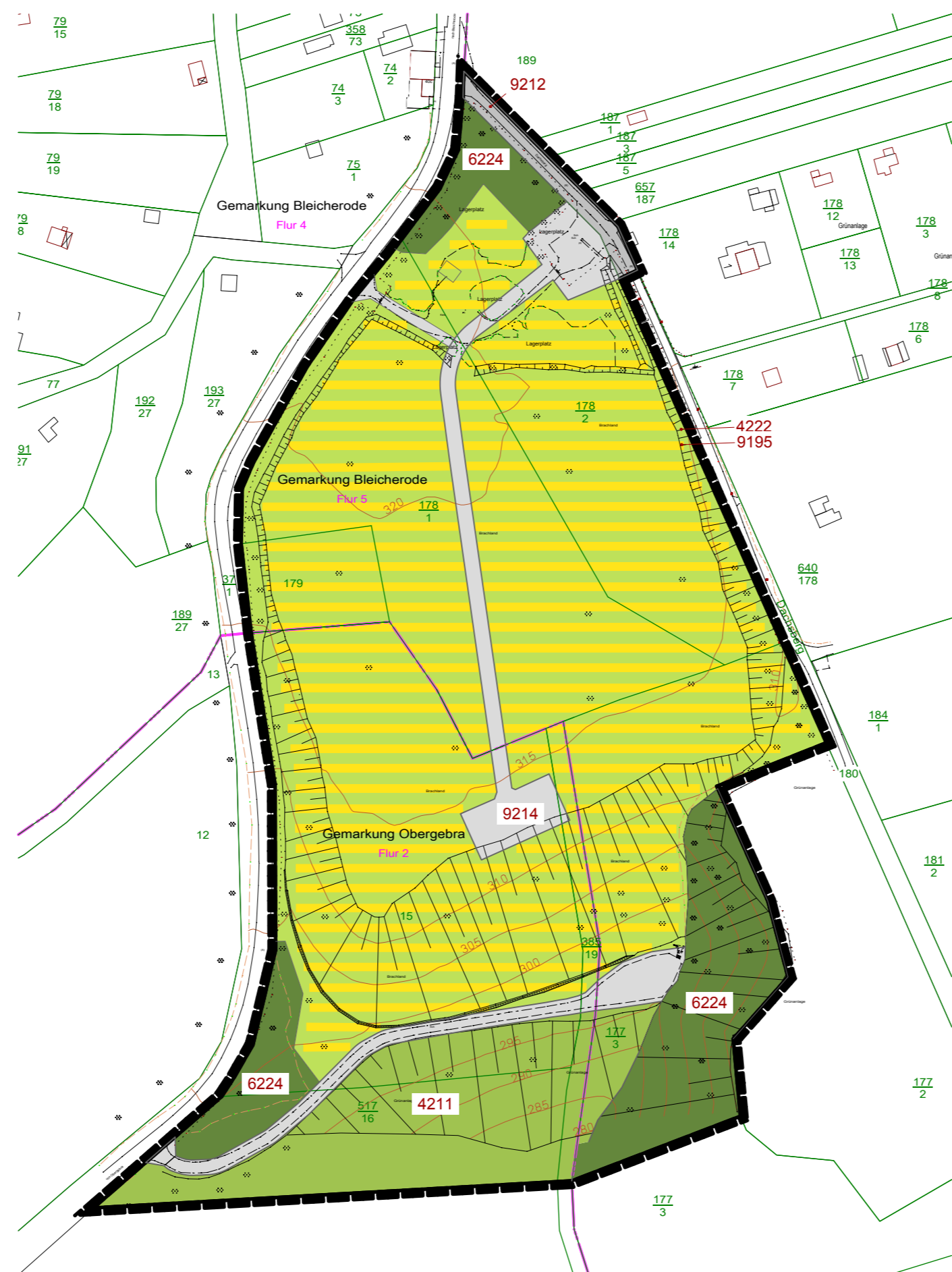


Bestand



Planung



Bestand					Planung				
Code	Biototyp	Biotopwert	Fläche in m²	Wertpunkte	Code	Biototyp	Biotopwert	Fläche in m²	Wertpunkte
Sonstiges Sondergebiet Photovoltaik SO_{PV}									
9111	Gebäudefläche	0	x 38	= 0	9159	Flächen mit besonderer baulicher Prägung - versiegelte Flächen des Solarparks, ca. 5% der Sondergebietsfläche (SO _{PV} = 48.135m²)	0	x 2.407	= 0
9214	Wirtschaftswege, versickerungsoffen	10	x 380	= 0					
4733	Ruderalflur	15	x 3.236	= 48.540	4222	mesophiles Grünland auf abgedecktem Deponiekörper - von Solarpaneelen überstrichene Flächen (GRZ 0,35 abzgl. überbaute Flächen)	25	x 14.440	= 361.000
4222	abgedeckter Deponiekörper mit Raseneinsatz, Zielsetzung aus Sanierungsanordnung: mesophiles Grünland	30	x 41.765	= 1.252.950					
9399	Randbereiche des Deponiekörpers, Grünflächen teilweise mit beginnender Staudenflur	20	x 2.716	= 54.320					
Zwischensumme			48.135	1.355.810	Zwischensumme			48.135	1.299.640
Kompensationsmaßnahmen innerhalb des Geltungsbereiches (Flächen für Maßnahmen zum Schutz, zur Pflege und zur Entwicklung von Natur und Landschaft)									
Fläche M1 - Freistellen und Pflegen von Halbtrockenrasen									
4211	Halbtrockenrasen, verbuscht und mit Gehölzaufwuchs (Abschlag)	30	x 8.227	= 246.810	4211	Halbtrockenrasen in Pflege	40	x 8.227	= 329.080
Fläche M2 - verdichteter Gehölzbestand als Laubgebüsch (einheimische, standortgerechte Gehölze mit hohem Anteil an Dornensträuchern)									
6223/6224	Laubgebüsch durch Sukzession	30	x 6.656	= 199.680	6223/6224	Laubgebüsch mit hohem Anteil an Dornensträuchern	35	x 8.185	= 286.475
4733	Ruderalflur	15	x 781	= 11.715					
9399	Randbereiche des Deponiekörpers, Grünflächen teilweise mit beginnender Staudenflur	20	x 748	= 14.960					
Zwischensumme			16.412	473.165	Zwischensumme			16.412	615.555
Verkehrsflächen									
9212	öffentliche Verkehrsfläche "Dachsberg"	0	x 449	= 0	9212	öffentliche Verkehrsfläche "Dachsberg"	0	x 449	= 0
4733	Ruderalflur	15	x 297	= 4.455	4733	Ruderalflur	15	x 297	= 4.455
9214	Wirtschaftswege, versickerungsoffen	10	x 4.789	= 47.890	9214	Wirtschaftswege, versickerungsoffen	10	x 4.871	= 48.710
4733	Ruderalflur	20	x 82	= 1.640					
Zwischensumme			5.617	53.985	Zwischensumme			5.617	53.165
Gesamtsumme:			70.164	1.882.960	Gesamtsumme:			70.164	1.968.360



nördlicher Bereich des Plangebietes



Deponiekörper



Halbtrockenrasengesellschaften mit beginnender Verbuschung im südlichen Standortbereich

Stadt Bleicherode

Bebauungsplan Nr. 14 "Photovoltaikanlage Dachsberg" Anlage 6 - Grünordnungsplan

Maßstab: 1 : 2000 Verfahrensstand: Rechtsplan Druckdatum: Oktober 2014

**STADTPLANUNGSBÜRO
MEISNER & DUMJAHN**

Büro für interdisziplinäre Stadt- u. Bauleitplanung, Stadtplanung, Siedlungsplanung, Dorfentwicklung inklusive Verfahrensberatung u. Verfahrensbegeleitung

Geschäftsadresse:
Käthe-Kollwitz-Straße 9, 99734 Nordhausen
Telefon: 03631/990919
Telefax: 03631/981300
Internet: www.meiplan.de
E-mail: info@meiplan.de



Für diese Zeichnung behalten wir uns alle Rechte vor. Sie darf ohne Zustimmung der Gemeinde weder vervielfältigt, noch Dritten zugänglich gemacht werden.